



monitoreo *mercado* *eléctrico*

BOLETÍN SEMANAL



del 28 de
diciembre 2008
al 3 de
enero 2009



Comisión Nacional de Energía Eléctrica

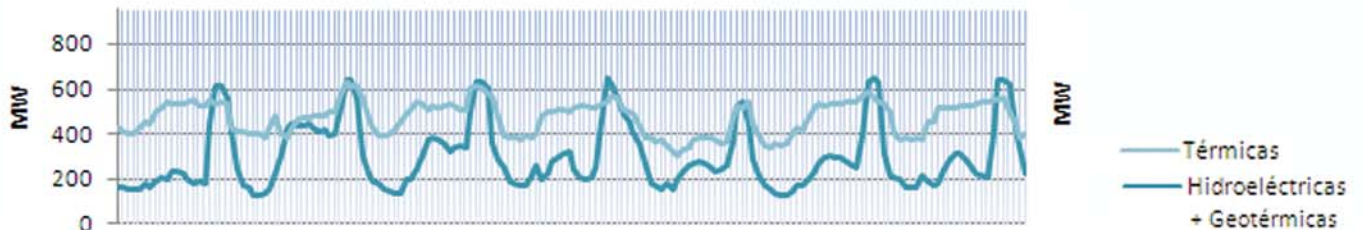
monitoreo del 28 de diciembre 2008 al 3 de enero 2009

Precio Spot y Demanda Semanal SNI



El Precio Spot tuvo un promedio de 62.79 \$/MWh con una variación de \$ 1.95 a la baja respecto a la semana anterior, con un máximo de 64.47 \$/MWh el día Viernes a las 19 hrs. y un mínimo de 29.09 \$/MWh el jueves a las 7 hrs. La demanda SNI tuvo un promedio de 773.39 MW, la demanda máxima fue el día lunes a las 19:00 hrs. con 1265.09 MW y una mínima de 469.59 MW el día Jueves a las 7 hrs. El coeficiente de correlación entre el precio y la demanda fue de 0.12.

Generación por Fuente Primaria de Energía



FACTOR DE PLANTA

	Hidro	Geo	Térmica
MIN.	14%	86%	25%
MAX.	89%	100%	54%

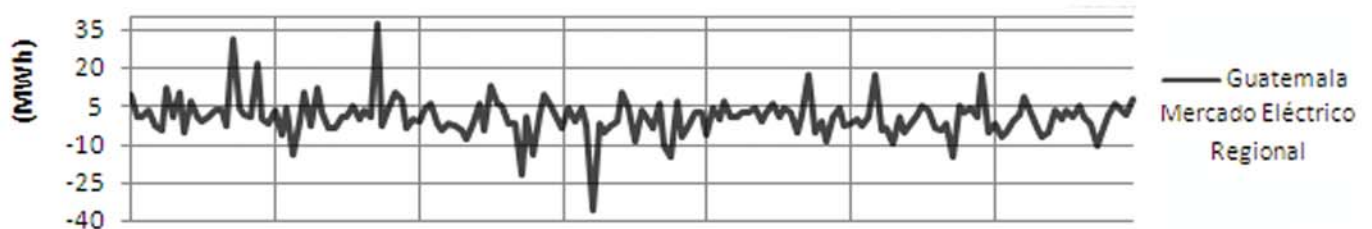
La tabla de arriba representa el porcentaje de utilización respecto a la capacidad instalada para las plantas hidroeléctricas, geotérmicas y térmicas en el SNI.

Exportación e Importación

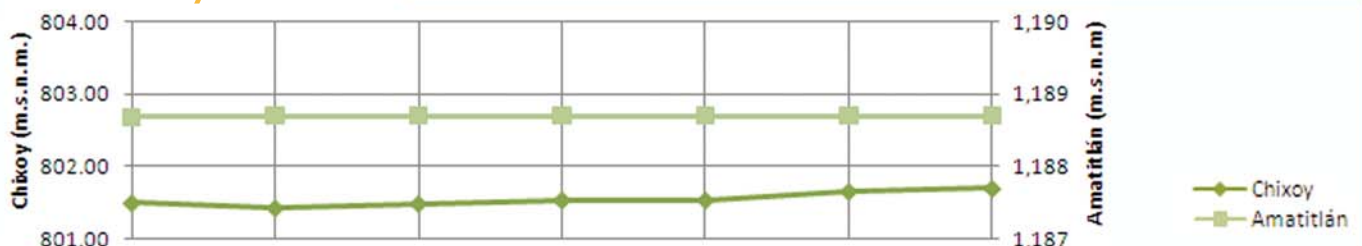
El resultado neto del intercambio al MER fue un total de 0.07424 GWh. La exportación máxima de energía del sistema Guatemalteco al MER fue de 36.94 MWh el día lunes a las 18:00 hrs. La importación máxima de energía del MER al sistema de Guatemala fue de -35.96 MWh el día miércoles a las 06:00 hrs.

Fuente: Posdespachos del AMM usando registros horarios de energía del medidor de la Subestación Guate-Este.

Exportación e Importación de Potencia al MER



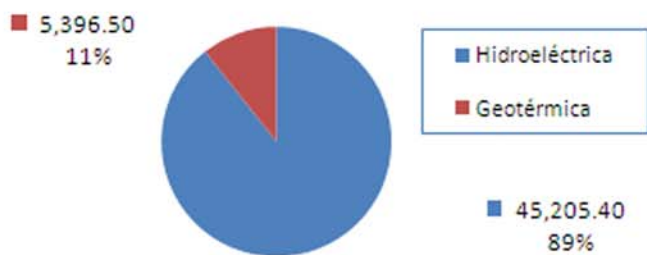
COTAS Chixoy Amatitlán



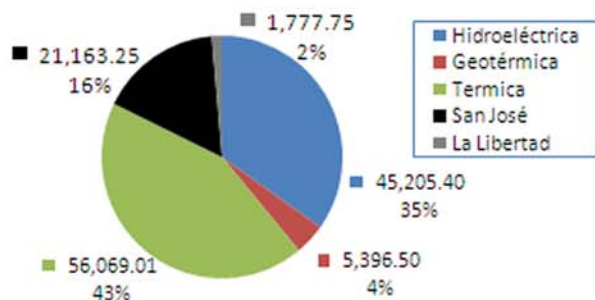
La cota de Chixoy presenta un valor de 801.5 a 801.7 m.s.n.m. con una variación de 0.2 m. La cota de Amatitlán presenta un valor de 1,188.68 a 1,188.7 m.s.n.m. con una variación de 0.02 m. Cota de rebalse de Chixoy: 803 m.s.n.m.

Nota: m.s.n.m. = metros sobre nivel del mar
cota = nivel del embalse

Generación Semanal por Recursos Renovables (MWh)

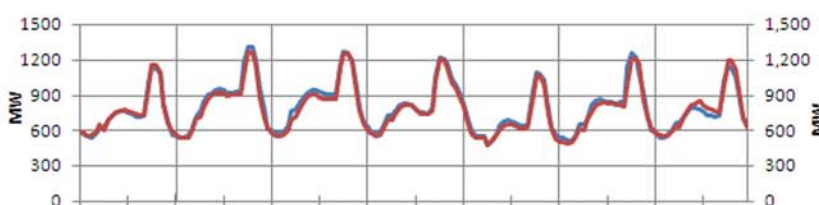


Generación por fuente primaria de energía (MWh)



Demanda Programada Vrs. Real

La relación entre la demanda programada y el posdespacho se comportó con una desviación máxima de 13.86% y una mínima de 0.0481%, con un promedio de 3.62%, lo cual representa un desvío de -157.58 MW, 0.33 MW y 3.62 MW respectivamente. El error máximo fue de 13.86% el día viernes a las 18 hrs. El MAPE fue de 3.65% mientras que la semana anterior fue de 5.29%.

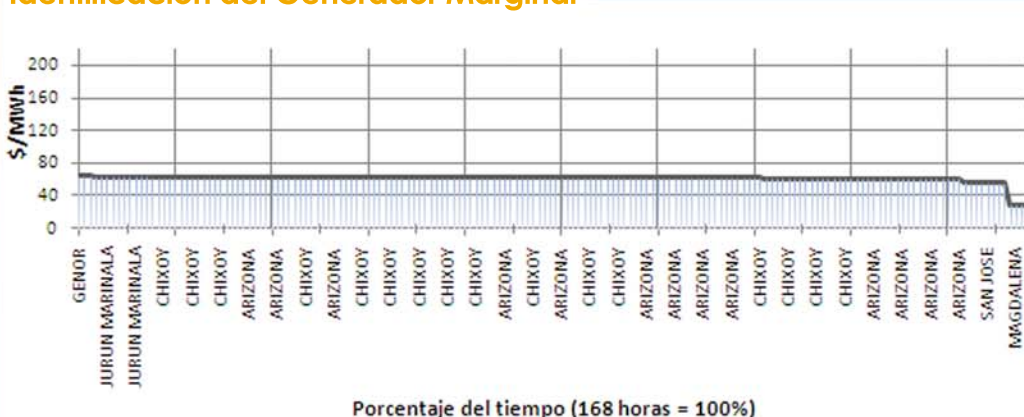


Curva de Duración del Precio Spot



El 93% del tiempo durante la semana el precio Spot mantuvo los valores de 61 a 64 US\$/MWh.
 El 5% del tiempo se mantuvo en los valores de 55 a 56 US\$/MWh.
 El 2% del tiempo se mantuvo en un valor de 29 US\$/MWh.

Identificación del Generador Marginal



Se puede observar que los generadores que determinaron el precio del Mercado Spot, fueron: Chixoy con 45% Arizona con 38% y San José con 4% de participación en la semana.

RESUMEN	RESUMEN							
	Precio Spot	Demanda SNI	Hidro +Geo	Térmica	INT	Programa	Desviación %	Error %
	MAX	64.47 \$/MWh	1,265.09 MW	645.40 MW	630.00 MW	36.94 MW	1,301.89 MW	13.86%
MIN	29.09 \$/MWh	469.59 MW	128.00 MW	300.10 MW	(35.96) MW	473.15 MW	0.0481%	0.05%
PROM	60.84 \$/MWh	773.39 MW	301.20 MW	470.30 MW	*74.24 MW	790.60 MW	3.62%	3.65%

Coefficiente de Correlación Precio Demanda

0.1188

* resultado neto de intercambio

Resumen Combustibles

	Anterior	Actual
US Gulf	27.30	29.00
NY Cargo	30.88	34.09
WTI	32.34	42.51

1.70 ↑
3.21 ↑
10.17 ↑

El precio del WTI en la semana se situó en un valor de 42.51 \$/BBL.
 El promedio diario del Bunker NYC 1%\$ MAX fue 34.09 \$/BBL y el USGC 3%\$ MAX fue 29 \$/BBL.